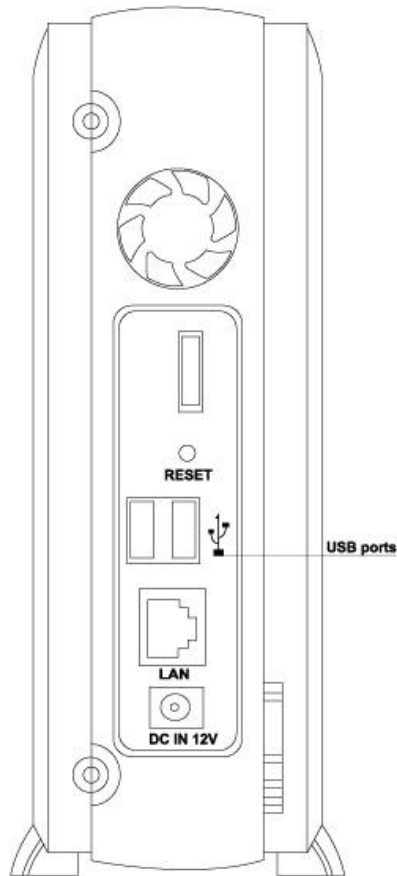
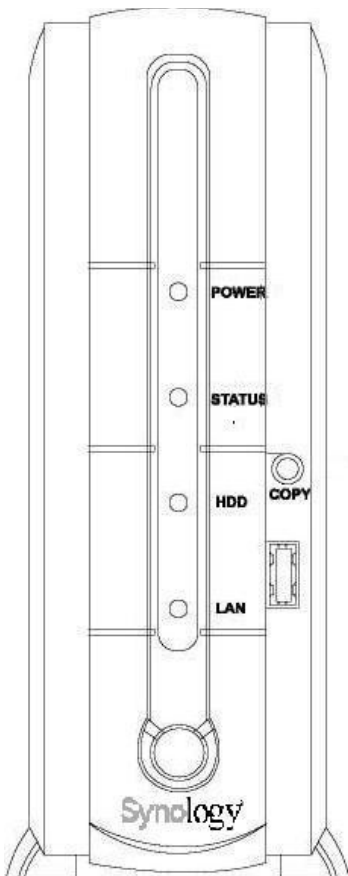


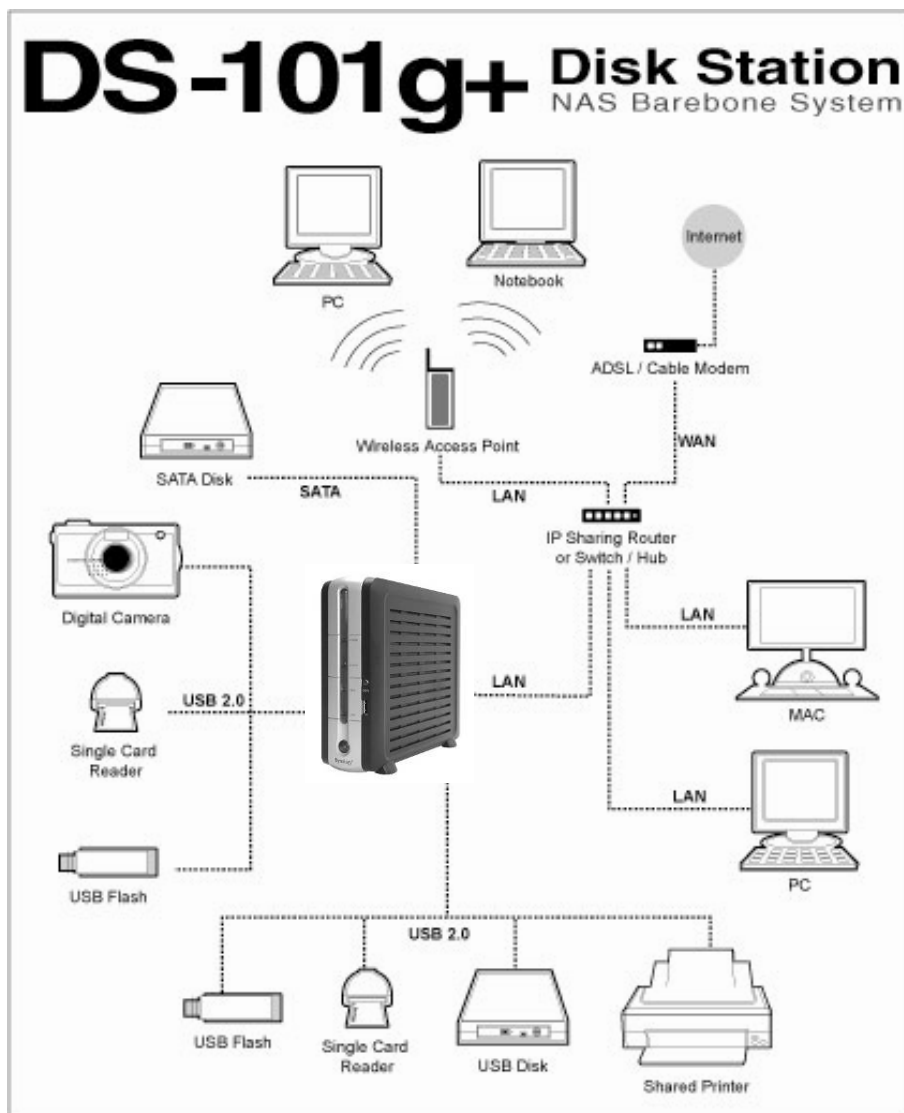
Руководство по быстрой установке DS-101g+ Disk

Station



! ATTENTION

Пожалуйста refer to глава 2 "получите, что знать оборудование" в направляющем выступе потребителя для детальной кнопки и описания led.



Список Упаковки

Прежде чем вы начинаете, угодите открыто коробке и проверите содержание пакета для проверки что вы получали детали ниже.

! Attention

HDD не включенно. Пожалуйста подготовьте 3 1/2" жесткий SATA HDD собой.

1. DS-101g+ Disk Station



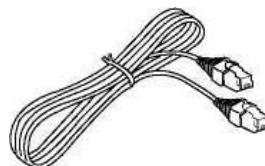
2. Компакт-диск ресурсов DS



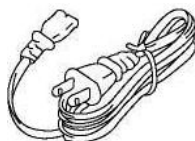
3. Адаптер питания переменного тока



4. Кабель RJ-45 (ЛВС) 2м



5. Кабель питания переменного тока



6. Руководство по быстрой установке DS-101g+ Disk Station



7. Набор



Кронштейны для держать HDD



винты 5mm для отладки HDD



винты 10mm для отладки кронштейны



Черные винты для отладки крышка



Stickers алюминиевой фольги

Рекомендации

Рекомендуемые жесткие диски

Brand	Model	Size
Seagate	ST3200822AS	200G
Seagate	ST3120026AS	120G
Seagate	ST3300831AS	300G
Seagate	ST3400832AS	400G
Hitachi	HDS724040KLSA80	400G
Hitachi	HDS722516VLSA80	164.7G
Hitachi	HDS722525VLSA80	250G
WD	WD1600JD-00HBB0	160G
Maxtor	DiamondMax Plus 9	60G



Attention

После того как HDD установлено, пожалуйста refer to разделы 1 8&9 для того чтобы форматировать HDD.

Ограничения

1. DS-101g+ поддерживает только один USB-принтер с USB-концентратором или без него
2. DS-101g+ поддерживает до трех USB-дисков без USB-концентратора и несколько устройств чтения плат памяти
3. Функция USB-копирования поддерживает только USB-диски с файловой системой FAT/FAT32 размером до 4 Гб
4. Некоторые цифровые фотоаппараты, например, Canon, заявлены как поддерживающие USB-копирование фотокадров. При работе с такими устройствами DS-101g+ поддерживает только USB-копирование, но не функцию работы с USB-ресурсами
5. Прежде чем подсоединять USB-устройство, ознакомьтесь с разделом **"Рекомендации"**
6. Для пользователей Mac: устройство DS-101g+ поддерживает только сетевые принтеры USB с PostScript

Step 1

Установка жесткого диска

Attention

После того как HDD установлено, пожалуйста отожмите для того чтобы ПЕРЕУСТАНОВИТЬ кнопку дважды не позднее 10 секунд. DS-101g+ будет беер дважды и форматировать HDD. После того, вы можете начать использовать DS-101g+. Пожалуйста refer to following пункты 8&9 для детальной инструкции.

- 1) Приготовьте абсолютно новый и никогда не подвергавшийся форматированию Synology DS-101g+ Disk Station жесткий диск SATA 3 1/2".
- 2) Прикрутите две крепежные скобы по обе стороны жесткого диска.



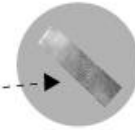
- 3) Осторожно снимите боковую крышку с кнопкой USB COPY, чтобы кабель остался подключенным к материнской плате.



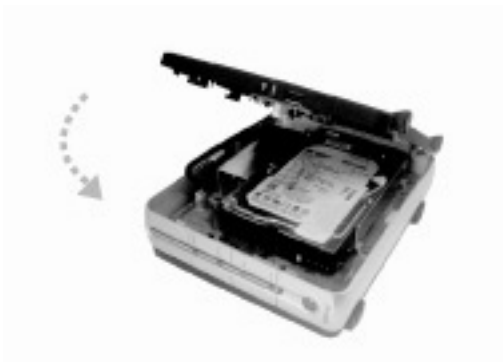
- 4) Задвиньте жесткий диск на разъем SATA.



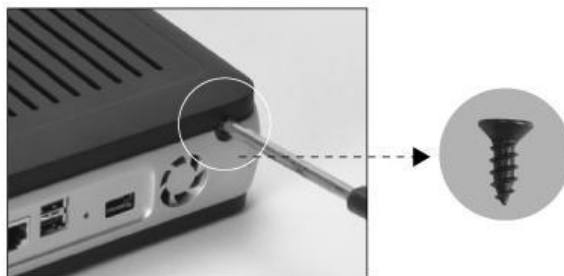
- 5) Закрепите кронштейн жесткого диска на основной плате четырьмя винтами, входящими в комплект. после этого положите дальше 2 stickers алюминиевых фольги.



- 6) Закройте боковую крышку, расположив кабель перед жестким диском с интерфейсом SATA.



- 7) В завершение установки жесткого диска закрутите два шурупа в задней части боковой крышки.



! ATTENTION

ВО ВРЕМЯ ВЫПОЛНЕНИЯ ВЫШЕОПИСАННЫХ ШАГОВ УСТАНОВКИ АДАПТЕР ПЕРЕМЕННОГО ТОКА ДОЛЖЕН БЫТЬ ОТКЛЮЧЕН.

- 8) Подключите адаптер переменного тока и нажмите кнопку "Power", после чего должен замигать индикатор питания, отображая проведение самотестирования в течение примерно 40 сек. По завершении самотестирования DS-101g+ послышится звуковой сигнал, и с этого момента индикатор питания будет гореть непрерывно.



- 9) Нажмите острым предметом кнопку "Reset" и удерживайте ее нажатой в течение 4 сек., пока не раздастся звуковой сигнал. Повторите это действие через 5 сек. Если операция двойного нажатия кнопки "Reset" была выполнена правильно, DS-101g+ подтвердит это двойным звуковым сигналом и приступит к форматированию жесткого диска.
Если жесткий диск является жестким диском DS-101g+ (то есть, он был отформатирован средствами DS-101g+), DS-101g+ не будет его форматировать, но восстановит IP, DNS и пароли учетных записей "admin" и "guest".



! **Attention**

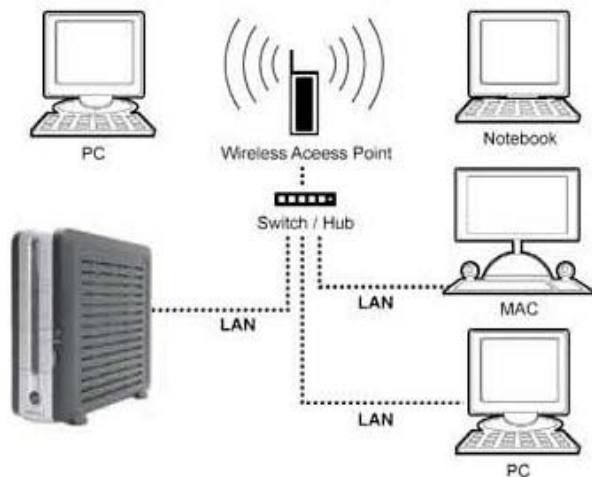
**ПОСЛЕ ФОРМАТИРОВАНИЯ С ЖЕСТКОГО ДИСКА БУДУТ УДАЛЕНЫ
ВСЕ ДАННЫЕ!**

Step 2

Извлеките DS-101g+ Disk Station из коробки и обратитесь к следующим вариантам.

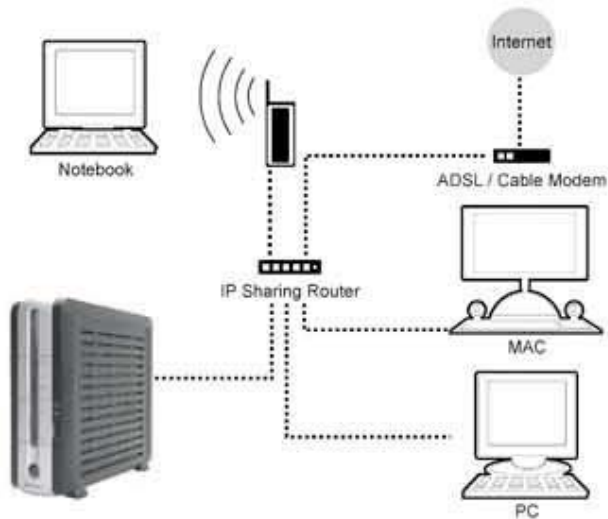
1. Офисная среда

- 1.1 Подсоедините адаптер питания.
- 1.2 Подсоедините кабель RJ-45 (ЛВС) для подключения к сети.
- 1.3 Нажмите кнопку Power Button, чтобы запустить устройство DS-101g+ Disk Station.



2. Домашняя сеть с общим IP-адресом

- 2.1 Подсоедините адаптер питания.
- 2.2 Подсоедините кабель RJ-45 (ЛВС) к устройству DS-101g+ Disk Station для подключения к сети.
- 2.3 Нажмите кнопку Power Button, чтобы запустить устройство DS-101g+ Disk Station.

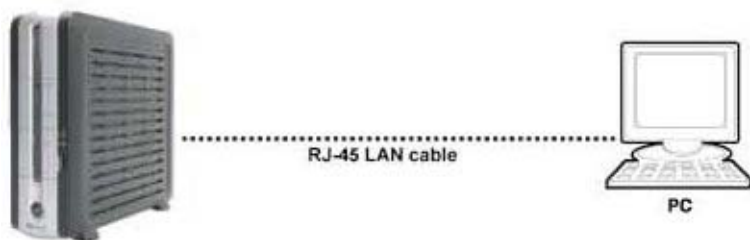


3. Домашняя сеть без общего IP-адреса

- 3.1 Подсоедините адаптер питания.
- 3.2 При отсутствии общего IP-адреса сначала потребуется установить маршрутизатор для настройки сети.
- 3.3 Подсоедините кабель RJ-45 (ЛВС) к устройству DS-101g+ Disk Station для подключения к маршрутизатору.
- 3.4 Нажмите кнопку Power Button, чтобы запустить устройство DS-101g+ Disk Station.

4. Отсутствие ЛВС

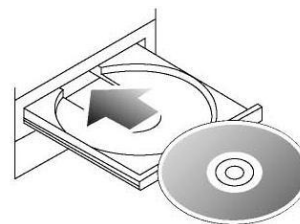
- 4.1 Подключите компьютер к устройству DS-101g+ Disk Station с помощью кабеля RJ-45 (ЛВС).
- 4.2 Нажмите кнопку Power Button, чтобы запустить устройство DS-101g+ Disk Station.



Step 3

Запустите утилиту установки - DSAssistant.

1. Вставьте компакт-диск в дисковод для компакт-дисков на ПК.



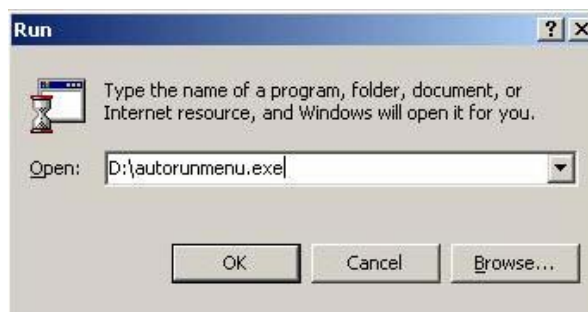
2-A Пользователи Windows:

1.) Через несколько секунд должно появиться меню автозапуска.



2.) Если меню автозапуска не появилось, нажмите кнопку **Пуск** и выберите **Выполнить**.

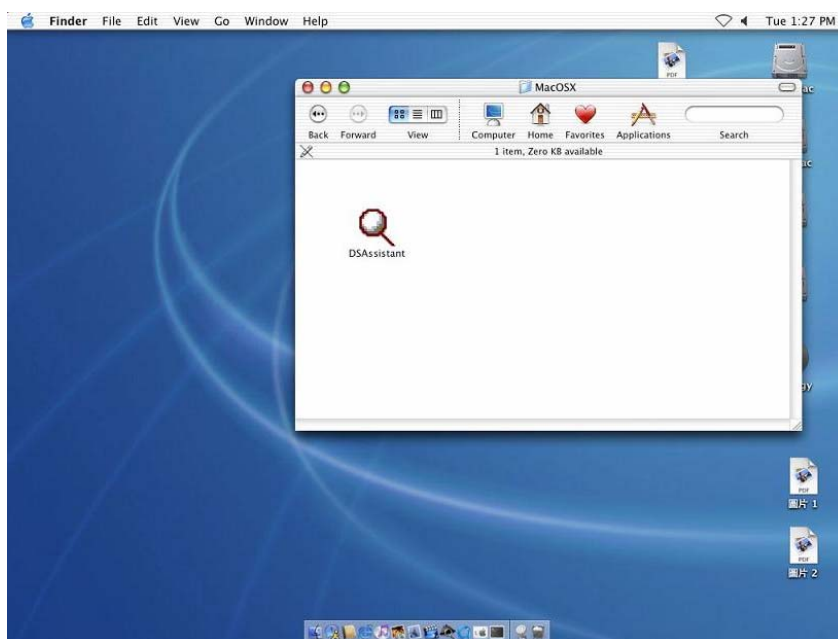
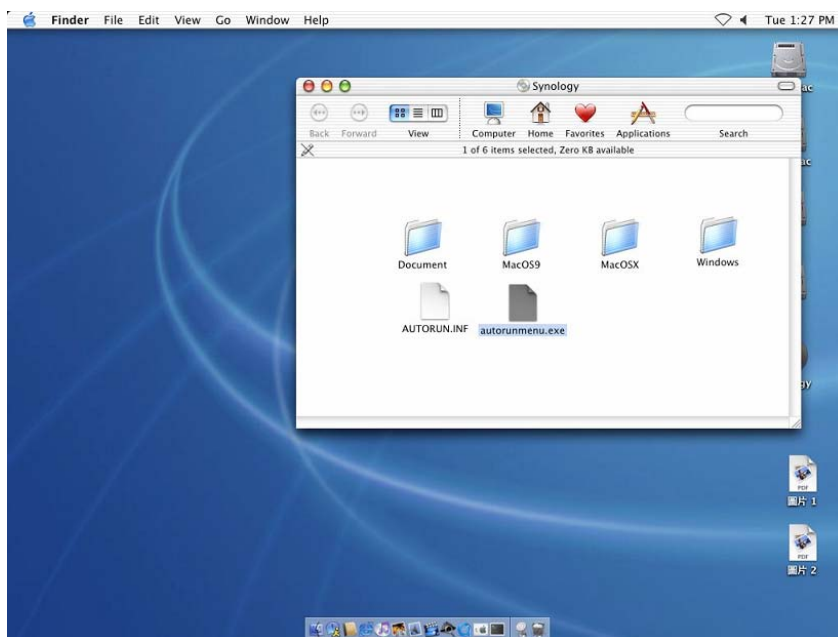
Введите **D:\autorunmenu.exe** (где **D** - это буква вашего дисковода для компакт-дисков) в поле **Открыть** и нажмите клавишу **Enter**. Через несколько секунд появится меню автозапуска.



3.) После выполнения вышеперечисленных действий обратитесь к пункту 3-3 для продолжения.

2-В Пользователи Mac:

- 1.) Дважды щелкните значок дисковода для компакт-дисков.
- 2.) Дважды щелкните значок, чтобы открыть его, и выберите используемую операционную систему, затем появится DSAssistant.



- 3.) Дважды щелкните значок DSAssistant для запуска программы.
- 4.) После выполнения вышеперечисленных действий обратитесь к пункту 3-3 для продолжения.

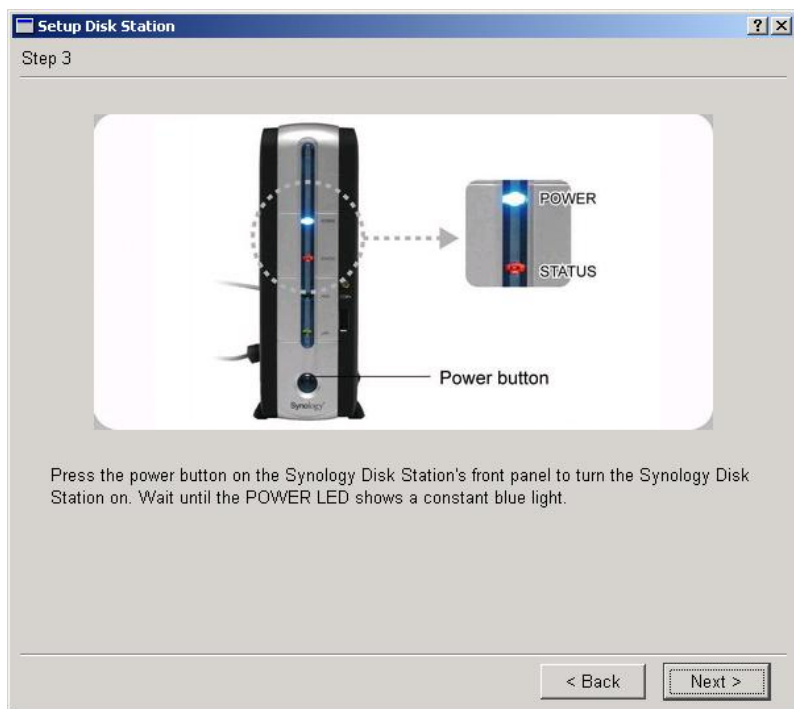
3. Чтобы выполнить установку DS-101g+ Disk Station, выполните следующие действия. Подключите адаптер питания переменного тока к устройству DS-101g+ Disk station, а кабель питания переменного тока - к сетевой розетке. Нажмите кнопку **Далее (Next)** для продолжения.



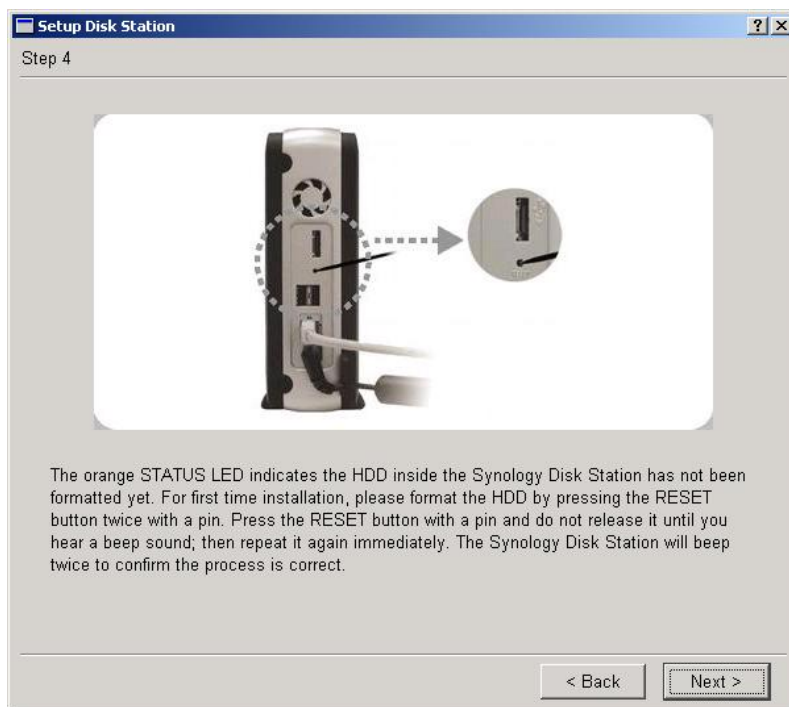
4. Подключите один конец кабеля RJ-45 LAN к устройству DS-101g+ Disk Station, а другой его конец - к коммутатору/концентратору/маршрутизатору настольного/переносного компьютера. Нажмите кнопку **Далее (Next)** для продолжения.



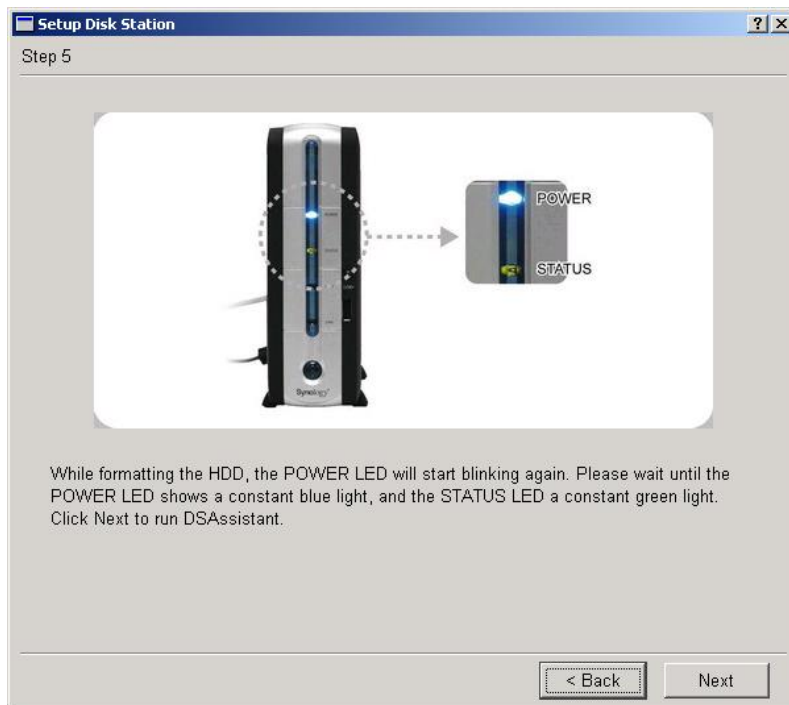
5. Чтобы включить устройство DS-101g+ Disk Station, нажмите кнопку питания на его передней панели. Подождите, пока индикатор POWER LED не загорится синим. Нажмите кнопку **Далее (Next)** для продолжения.



6. Если индикатор STATUS LED горит оранжевым, это означает, что жесткий диск устройства DS-101g+ Disk Station не отформатирован. При первой установке отформатируйте жесткий диск, дважды нажав острым предметом кнопку RESET button. Нажмите острым предметом кнопку "Reset" и удерживайте ее нажатой в течение 4 сек., пока не раздастся звуковой сигнал. Повторите это действие через 5 сек. Если операция двойного нажатия кнопки "Reset" была выполнена правильно, DS-101g+ подтвердит это двойным звуковым сигналом и приступит к форматированию жесткого диска. Нажмите кнопку **Далее** для продолжения.



7. Во время форматирования жесткого диска индикатор POWER LED снова начнет мигать. Подождите, пока индикатор POWER LED не загорится синим, а индикатор STATUS LED - зеленым. Нажмите кнопку **Далее (Next)** для запуска DSAssistant.



8. DSAssistant поможет выполнить установку с помощью нескольких щелчков мыши. Если требуется установить два или несколько устройств DS-101g+ Disk Stations, настройте их по одному.
9. DSAssistant выполнит сканирование сети и выдаст список систем, которые еще не настроены. Щелкните **Да (Yes)** при появлении диалогового окна с запросом.

10. При выборе **Нет** (No) дважды щелкните ненастроенную систему для ее настройки.
11. Нажмите кнопку **Далее** (Next) на странице приветствия (Welcome).



12. Имя системы (System name).

Имя системы (system name) по умолчанию: DiskStation.

Введите новое имя системы (system name), если требуется изменить имя по умолчанию, и нажмите кнопку **Далее** (Next). (Запомните имя системы (system name), так как оно потребуется в будущем.)



13. Введите пароль администратора (administrator's password) (задайте пароль самостоятельно) и введите его еще раз для подтверждения; затем нажмите кнопку **Далее** (Next). (Запомните пароль, так как он потребуется в будущем.)

Disk Station Assistant - DS Wizard

Create password

Please create the administrator's new password.

Administrator's account: admin

New password: *****

Confirm new password: *****

Hint:

Please create the administrator's password at this page. Because only administrator is able to manage Disk Station, please keep in mind the password you setting up here.
The maximum password length is 12 characters. Password content can be displayable characters, including letters, numbers, signs, white space, etc.

< Back Next > Finish Cancel

14. Выберите правильный сетевой параметр (network setting) в соответствии с конфигурацией сети; мастер предоставит рекомендуемый элемент, кроме того, можно ввести IP-адрес вручную. Нажмите **кнопку Далее** (Next) для продолжения.

Disk Station Assistant - DS Wizard

Setup network

Please enter the network settings.

Get network configuration automatically (DHCP) (recommended)

Use manual configuration

IP address: _____

Subnet mask: _____

Default gateway: _____

DNS server: _____

Hint:

The suggested network settings is provided for Disk Station based on your current network settings. Please follow our suggestions if you don't want to enter your network settings manually.

< Back Next > Finish Cancel

15. В раскрывающемся списке выберите часовой пояс, соответствующий требуемому региону. Введите время и дату системы. Нажмите кнопку **Далее (Next)** для продолжения.

Setup time

Please select your time zone

(UTC+08:00) Beijing, Chongqing, Hong Kong, Urumqi

Please enter system time

Date: 2004/11/29

Time: 13:52:52

Hint:

Please enter the time zone and date/time of the system at this page.

< Back Next > Finish Cancel

16. Проверьте параметры еще раз и, если они правильные, нажмите кнопку Готово (Finish).

Configuration report

The following configurations will be applied:

Item	Value
Administrator's password:	***
System name:	DiskStation
DHCP:	Enabled
Time zone:	(UTC+08:00) Taipei
Date/Time:	2004/11/29 13:55:52

Hint:

Here is the summary of all settings what would be applied to the system. If any setting is not suitable, please go back to the previous page to change it.

< Back Next > Finish Cancel



17. Поздравляем! Установка DSAssistant завершена успешно.

Step 4

Теперь можно использовать устройство DS-101g+ Disk Station; можно начать хранение данных.

1. После завершения установки DSAssistant введите пароль администратора, после чего можно начать использование устройства DS-101g+ Disk Station.
2. Система автоматически предоставит сопоставленный диск/том (общий ресурс) в конце установки. Обратите внимание, что система выбирает букву от Z: до A автоматически.
3. Теперь можно начать сохранять данные на этот диск/том (общий ресурс).




4. Теперь можно видеть все сетевое окружение в одной сети и можно будет начать использование устройство DS-101g+ Disk Station. (См. раздел "Советы" на следующей странице.)

DiskStation - Microsoft Internet Explorer

File Edit View Favorites Tools Help

← Back → Search Folders

Search the Web Search Address \\DiskStation



DiskStation

Select an item to view its description.

- public
- photo
- web
- Printers

Step 5

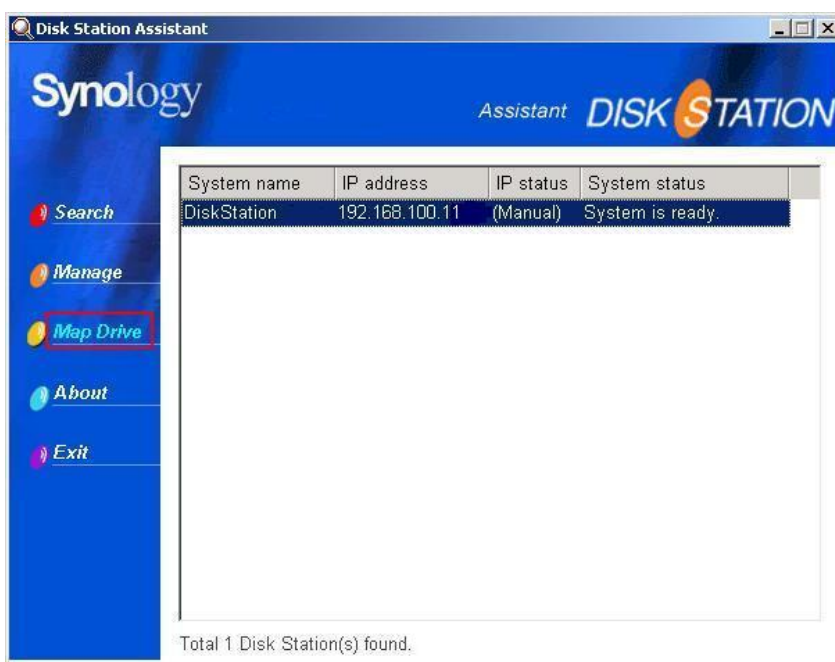
Сопоставьте диск общей сетевой папки, к которой планируется часто обращаться в будущем.



ATTENTION

Сопоставление диска вляется для Windows только.

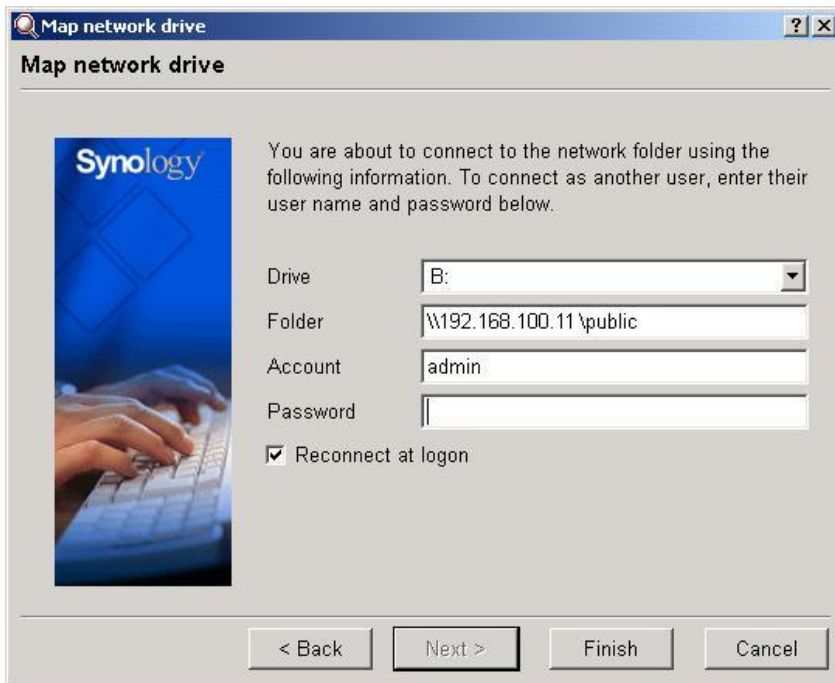
1. Выберите устройство DS-101g+ Disk Station и нажмите кнопку “Сопоставление диска” слева. Мастер сопоставления дисков поможет выполнить подключение общей сетевой папки и назначить букву диска для подключения, чтобы в будущем можно было получить к нему доступ с помощью папки “Мой компьютер”.



2. В мастере сопоставления дисков отображается список общих сетевых папок, к которым можно получить доступ в этой DS-101g+ Disk Station. Щелкните папку, к которой требуется выполнить подключение, а затем нажмите кнопку **Далее (Next)** для продолжения.



3. Введите имя пользователя в столбце учетной записи и пароль в столбце пароля. Нажмите кнопку **Готово (Finish)** для продолжения.



4. При успешном сопоставлении сетевого диска отобразится следующая страница. В дальнейшем доступ к общей папке можно получить, нажав кнопку **Готово (Finish)** или с помощью папки “Мой компьютер”.



Tips

Без Компакт-диск ресурсов DS, вы можете также использовать и управлять DS-101g+ легко с following концами.

1. Сору или данные по доступа на DS-101g+ от PC.

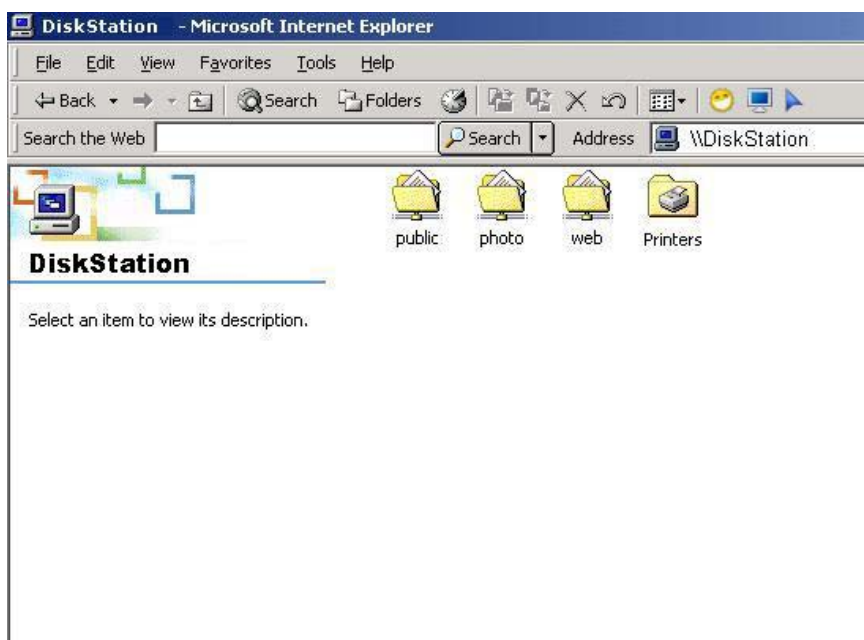
1) Нажмите кнопку “*Пуск*” и выберите “*Выполнить*”.



2) Введите “*\\the-system-name*” (введите два символа обратной косой черты; имя системы должно совпадать с именем, указанным в пункте 3-12; и, если имя системы не было изменено, введите [\\DiskStation](#)) и нажмите кнопку “*OK*.”

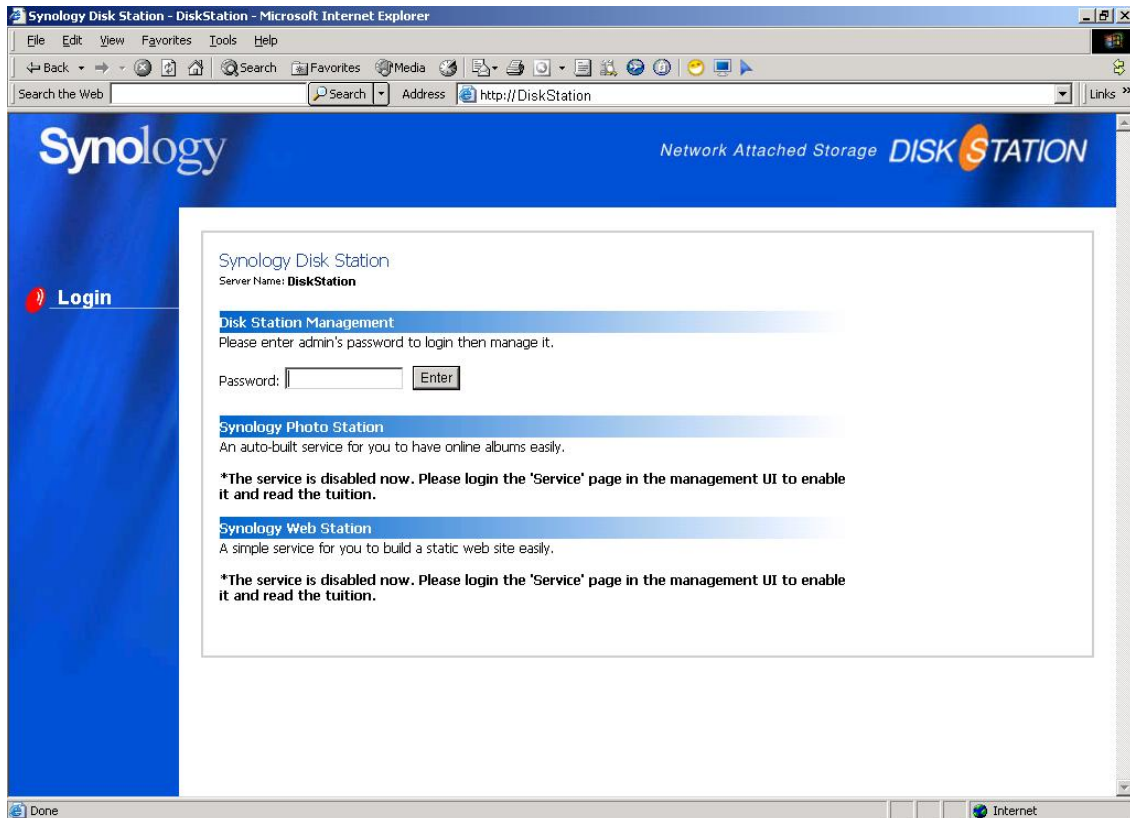


3) Затем можно просмотреть все ресурсы, которые можно использовать. Включая общие ресурсы.



2. Используйте Microsoft Internet Explorer для того чтобы управлять DS-101g+ от PC или макинтоша.

- 1) Раскройте ваш Microsoft Internet Explorer.
- 2) Введите “***http://the-system-name:5000***” (введите два символа кривой чертой; имя системы должно совпадать с именем, указанным в пункте 3-12; и, если имя системы не было изменено, введите <http://DiskStation:5000>) и нажмите клавишу “***Enter.***”
- 3) Введите пароль администратора (administrator’s password) (пароль должен совпадать с паролем, указанным в пункте 3-13) и нажмите кнопку “***OK.***”



- 4) Затем появится страница управления, и можно будет начать управление устройством DS-101g+ Disk Station.

