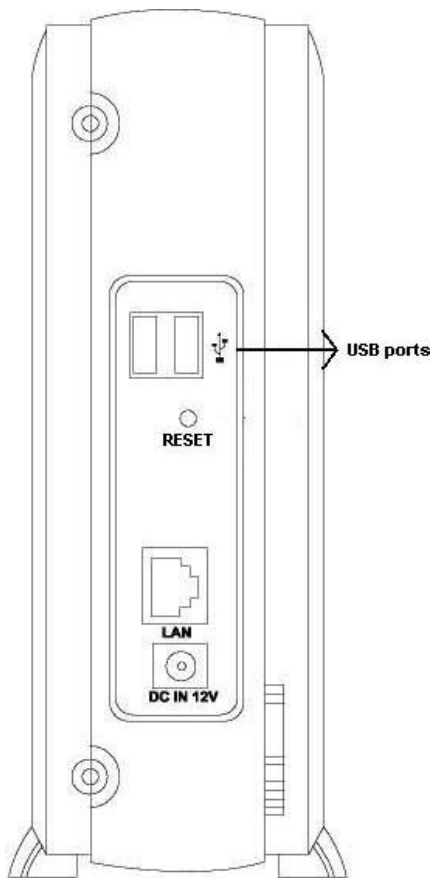
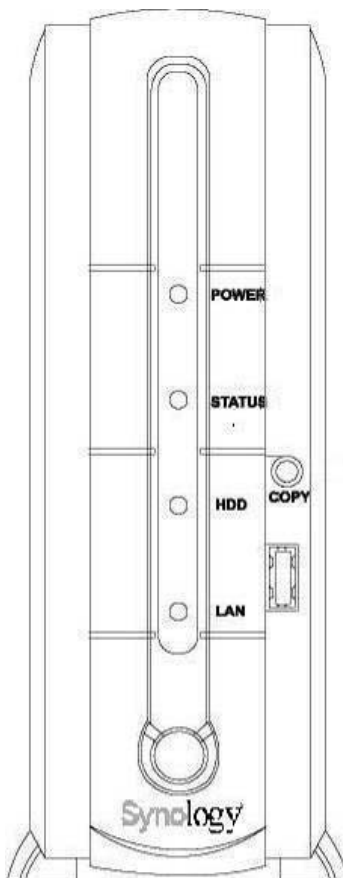
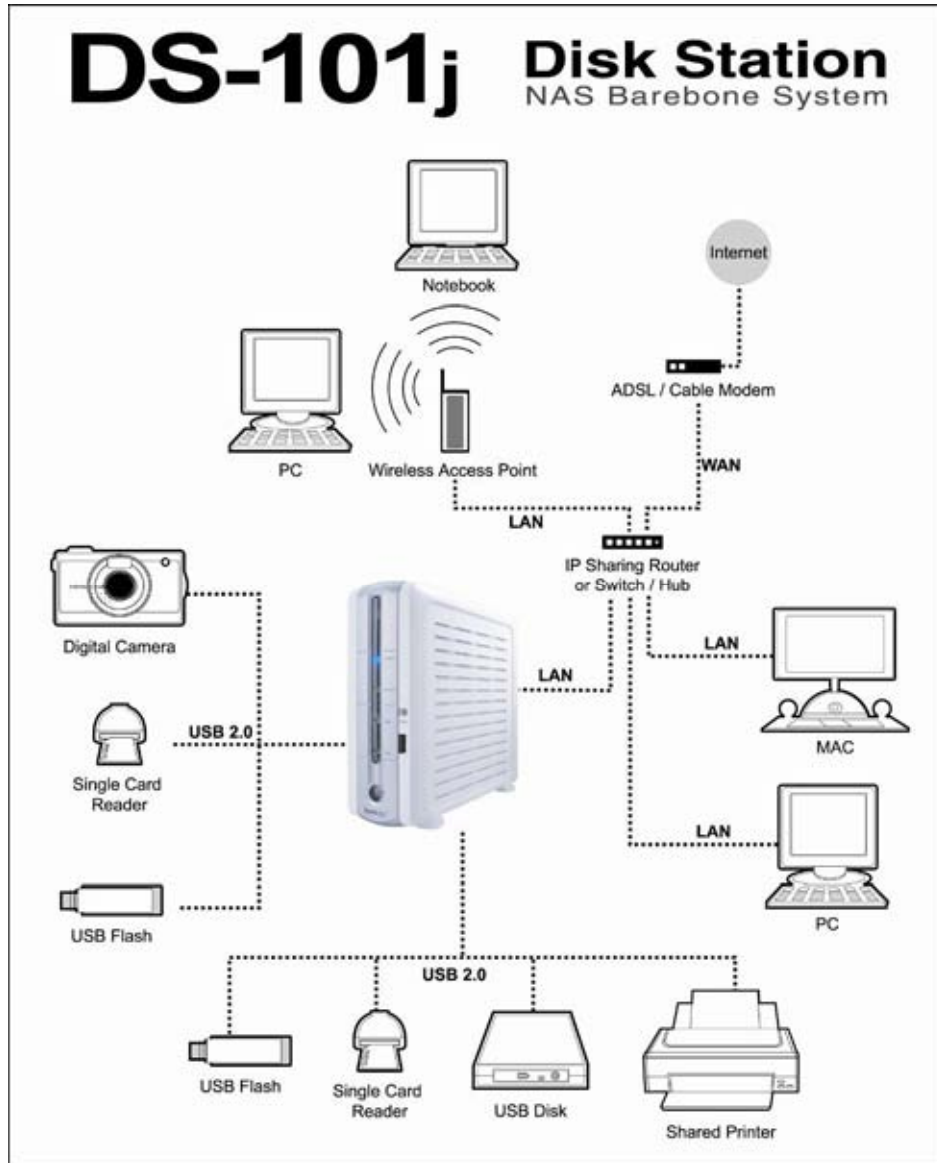


Руководство по быстрой установке DS-101j Disk Station



! ATTENTION

Пожалуйста refer to глава 2 "получите, что знать оборудование" в направляющем выступе потребителя для детальной кнопки и описания led.



Список Упаковки

Прежде чем вы начинаете, угодите открыто коробке и проверите содержание пакета для проверки что вы получали детали ниже.

Attention

Жесткий диск не входит в комплект. Приготовьте жесткий диск 3 1/2” самостоятельно и установите перемычку в положение “Хозяин” (Master).

1. DS-101j Disk Station



2. Компакт-диск ресурсов DS



3. Адаптер питания переменного тока



4. Кабель RJ-45 (ЛВС) 2м



5. Кабель питания переменного тока



6. Руководство по быстрой установке DS-101j Disk Station



7. Набор



Кронштейны для держать HDD



винты 5mm для отладки HDD



винты 10mm для отладки кронштейны



Черные винты для отладки крышка



Stickers алюминиевой фольги

Рекомендации

Рекомендуемые жесткие диски

Brand	Model	Size
Seagate	ST3200822A	200GB
Samsung	SV1604N	160GB
Samsung	SV1203N	120GB
Hitachi	IC35L180AVV207-1	185GB
Hitachi	HDS722525VLAT80	250GB
Hitachi	Deskstar 7K400	400GB
Maxtor	DiamondMax Plus 9	200GB
Maxtor	DiamondMax 16	160GB
Maxtor	DiamondMax 10	300GB
Maxtor	MaxLine II 5A300J0	300GB
Maxtor	MaxLine II Plus 7Y250B0	250GB
WD	WD1600	160GB
WD	WD2500	250GB

Ограничения

1. DS-101j поддерживает только один USB-принтер с USB-концентратором или без него
2. DS-101j поддерживает до трех USB-дисков без USB-концентратора и несколько устройств чтения плат памяти
3. Функция USB-копирования поддерживает только USB-диски с файловой системой FAT/FAT32 размером до 4 Гб
4. Некоторые цифровые фотоаппараты, например, Canon, заявлены как поддерживающие USB-копирование фотокадров. При работе с такими устройствами DS-101j поддерживает только USB-копирование, но не функцию работы с USB-ресурсами
5. См. “Рекомендации” перед подключением устройства USB
6. Для пользователей Mac: устройство DS-101j поддерживает только сетевые принтеры USB с PostScript

Step 1

Установка жесткого диска

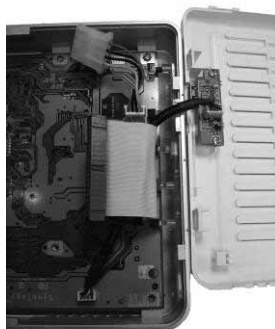
- 1) Подготовьте 3.5" жесткий IDE-диск и установите джампер в положение "Master". Диск должен быть новым либо до этого на нем не создавались разделы средствами DS-101j Disk Station.
- 2) Привинтите два крепежных кронштейна с обеих сторон жесткого диска.



- 3) Снимите боковую крышку с помощью кнопки USB COPY и будьте осторожны, чтобы не отключить кабель от системной платы.



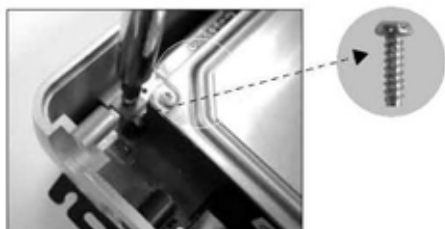
- 4) Разместите кабель USB под кабелем жесткого диска. Это поможет исключить влияние электромагнитных волн.



- 5) Подключите разъем питания и кабель жесткого диска IDE к жесткому диску с кронштейном.



- 6) Разместите жесткий диск и привинтите его через отверстия в кронштейне к системной плате.



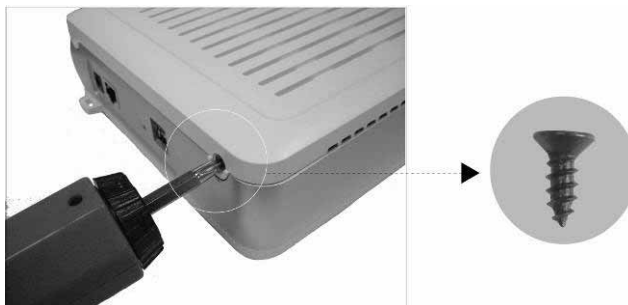
- 7) Приклейте наклейку из алюминиевой фольги между жестким диском и портом ЛВС, как показано на рисунке. Это также поможет исключить влияние электромагнитных волн.



- 8) Подсоедините кабель жесткого диска IDE и закройте боковую крышку.



- 9) Завинтите два последних винта на задней части боковой крышки, чтобы завершить установку жесткого диска.



! **ATTENTION**

ВО ВРЕМЯ ВЫПОЛНЕНИЯ ВЫШЕОПИСАННЫХ ШАГОВ УСТАНОВКИ АДАПТЕР ПЕРЕМЕННОГО ТОКА ДОЛЖЕН БЫТЬ ОТКЛЮЧЕН.

- 10) Подключите адаптер переменного тока и сетевой кабель к устройству DS-101j. Нажмите кнопку питания. Во время самотестирования индикатор питания POWER LED будет мигать около 40 секунд. После выполнения самотестирования DS-101j раздастся звуковой сигнал и индикатор питания POWER LED будет гореть постоянно.



Step 2

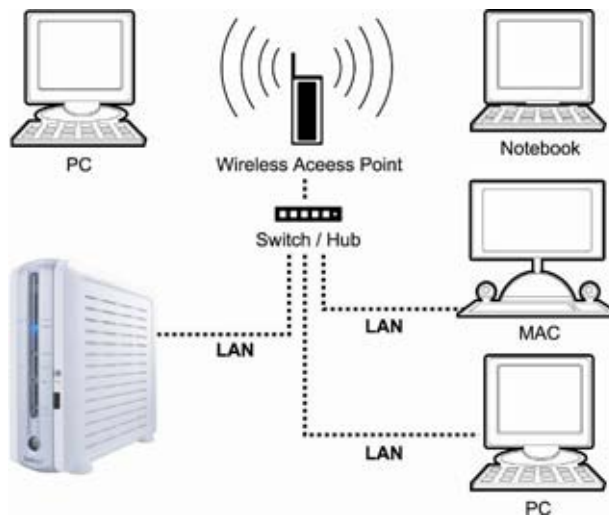
Извлеките DS-101j Disk Station из коробки и обратитесь к следующим вариантам.

1. Офисная среда

1.1 Подсоедините адаптер питания.

1.2 Подсоедините кабель RJ-45 (ЛВС) для подключения к сети.

1.3 Нажмите кнопку Power Button, чтобы запустить устройство DS-101j Disk Station.

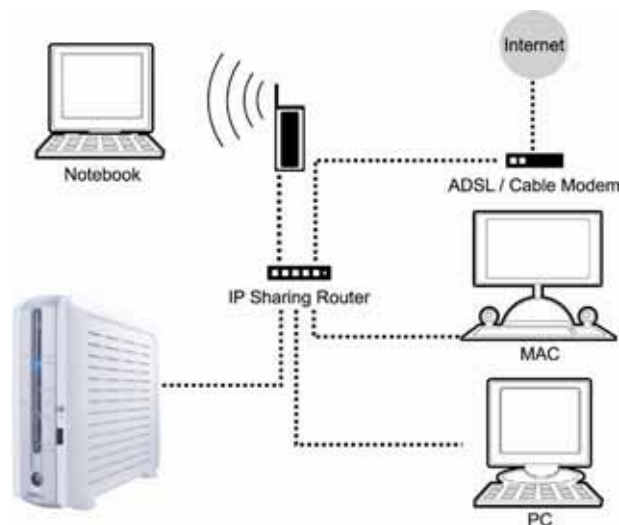


2. Домашняя сеть с общим IP-адресом

2.1 Подсоедините адаптер питания.

2.2 Подсоедините кабель RJ-45 (ЛВС) к устройству DS-101j Disk Station для подключения к сети.

2.3 Нажмите кнопку Power Button, чтобы запустить устройство DS-101j Disk Station.

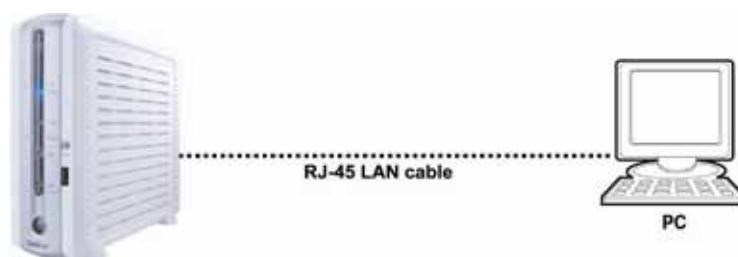


3. Домашняя сеть без общего IP-адреса

- 3.1 Подсоедините адаптер питания.
- 3.2 При отсутствии общего IP-адреса сначала потребуется установить маршрутизатор для настройки сети.
- 3.3 Подсоедините кабель RJ-45 (ЛВС) к устройству DS-101j Disk Station для подключения к маршрутизатору.
- 3.4 Нажмите кнопку Power Button, чтобы запустить устройство DS-101j Disk Station.

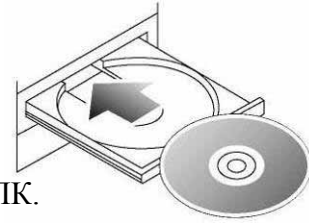
4. Отсутствие ЛВС

- 4.1 Подключите компьютер к устройству DS-101j Disk Station с помощью кабеля RJ-45 (ЛВС).
- 4.2 Нажмите кнопку Power Button, чтобы запустить устройство DS-101j Disk Station.



Step 3

Запустите утилиту установки - DSAssistant.



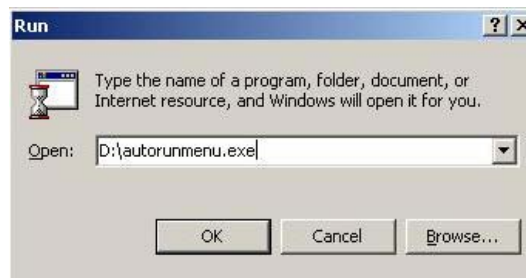
1. Вставьте компакт-диск в дисковод для компакт-дисков на ПК.

2-А Пользователи Windows:

1.) Через несколько секунд должно появиться меню автозапуска.



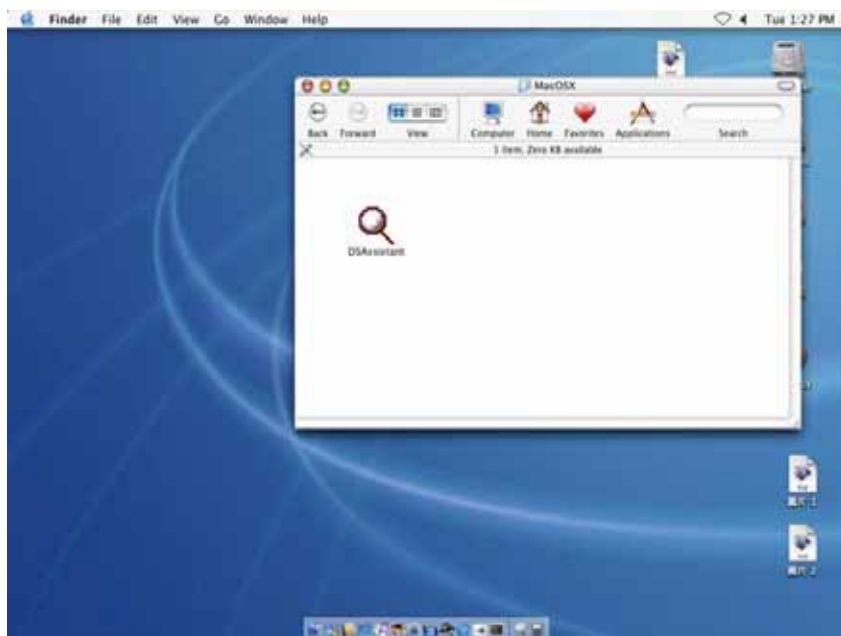
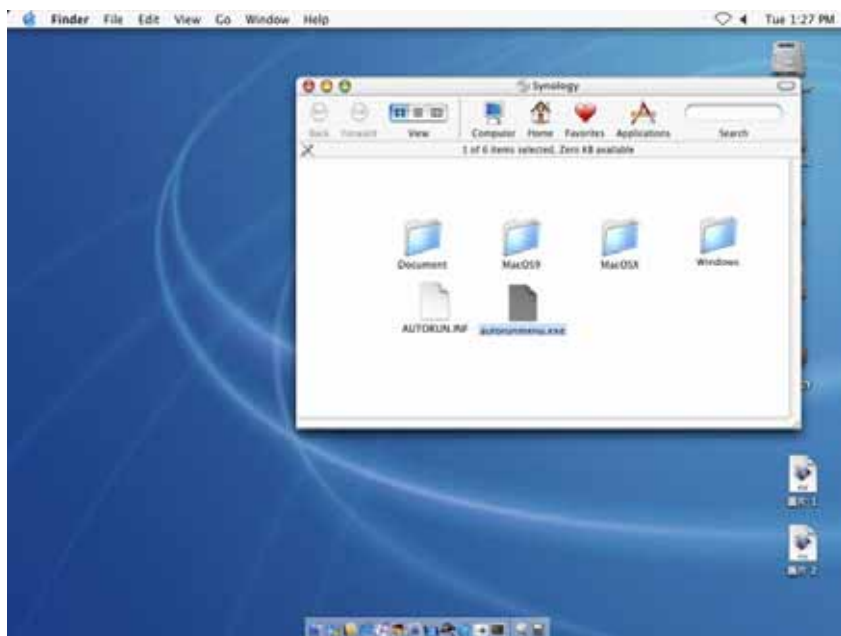
2.) Если меню автозапуска не появилось, нажмите кнопку **Пуск** и выберите **Выполнить**. Введите **D:\autorunmenu.exe** (где **D** - это буква вашего дисковода для компакт-дисков) в поле **Открыть** и нажмите клавишу **Enter**. Через несколько секунд появится меню автозапуска.



3.) После выполнения вышеперечисленных действий обратитесь к пункту 3-3 для продолжения.

2-В Пользователи Mac:

- 1.) Дважды щелкните значок дисковода для компакт-дисков.
- 2.) Дважды щелкните значок, чтобы открыть его, и выберите используемую операционную систему, затем появится DSAssistant.



- 3.) Дважды щелкните значок DSAssistant для запуска программы.
- 4.) После выполнения вышеперечисленных действий обратитесь к пункту 3-3 для продолжения.

3. Чтобы выполнить установку DS-101j Disk Station, выполните следующие действия.

Подключите адаптер питания переменного тока к устройству DS-101j Disk station, а кабель питания переменного тока - к сетевой розетке. Нажмите кнопку *Далее (Next)* для продолжения.



4. Подключите один конец кабеля RJ-45 LAN к устройству DS-101j Disk Station, а другой его конец - к коммутатору/концентратору/маршрутизатору настольного/переносного компьютера. Нажмите кнопку *Далее (Next)* для продолжения.



5. Чтобы включить устройство DS-101j Disk Station, нажмите кнопку питания на его передней панели. Подождите, пока индикатор POWER LED не загорится синим. Нажмите кнопку *Далее (Next)* для продолжения.



6. DSAssistant поможет выполнить установку с помощью нескольких щелчков мыши.
Если требуется установить два или несколько устройств DS-101j Disk Stations, настройте их по одному.
7. DSAssistant выполнит сканирование сети и выдаст список систем, которые еще не настроены. Щелкните *Да (Yes)* при появлении диалогового окна с запросом.
8. При выборе *Нет (No)* дважды щелкните ненастроенную систему для ее настройки.
9. Нажмите кнопку "Обзор", чтобы ввести путь для файла установки (файла исправления). Файл установки можно найти на компакт-диске ресурсов DS или веб-сайте Synology.

10. Выберите самостоятельную пошаговую установку Disk Station или автоматическую конфигурацию системы с помощью установки одним нажатием. Мастер автоматически назначит IP-адрес DHCP для системы.



11. Если выбрана установка одним нажатием, перейдите к шагу 17.

12. Имя системы (System name).

Имя системы (system name) по умолчанию: DiskStation.

Введите новое имя системы (system name), если требуется изменить имя по умолчанию, и нажмите кнопку *Далее* (Next). (Запомните имя системы (system name), так как оно потребуется в будущем.)



13. Введите пароль администратора (administrator's password) (задайте пароль самостоятельно) и введите его еще раз для подтверждения; затем нажмите кнопку *Далее* (Next). (Запомните пароль, так как он потребуется в будущем.)

Disk Station Assistant - DS Wizard

Create password

Please create the administrator's new password.

Administrator's account: admin

New password: [password field]

Confirm new password: [password field]

Hint:

Please create the administrator's password at this page. Because only administrator is able to manage Disk Station, please keep in mind the password you setting up here. The maximum password length is 12 characters. Password content can be displayable characters, including letters, numbers, signs, white space, etc.

< Back Next > Finish Cancel

14. Выберите правильный сетевой параметр (network setting) в соответствии с конфигурацией сети; мастер предоставит рекомендуемый элемент, кроме того, можно ввести IP-адрес вручную. Нажмите *кнопку* Далее (Next) для продолжения.

Disk Station Assistant - DS Wizard

Setup network

Please enter the network settings.

Get network configuration automatically (DHCP) (recommended)

Use manual configuration

IP address: [input field]

Subnet mask: [input field]

Default gateway: [input field]

DNS server: [input field]

Hint:

The suggested network settings is provided for Disk Station based on your current network settings. Please follow our suggestions if you don't want to enter your network settings manually.

< Back Next > Finish Cancel

15. В раскрывающемся списке выберите часовой пояс, соответствующий требуемому региону. Введите время и дату системы. Нажмите кнопку *Далее (Next)* для продолжения.

Setup time

Please select your time zone

(UTC+08:00) Beijing, Chongqing, Hong Kong, Urumqi

Please enter system time

Date: 2004/11/29

Time: 13:52:52

Hint:

Please enter the time zone and date/time of the system at this page.

< Back Next > Finish Cancel

16. Проверьте параметры еще раз и, если они правильные, нажмите кнопку *Готово (Finish)*.

Configuration report

The following configurations will be applied:

Item	Value
Install file:	// D:/synology_ixp420_junior.pat
Administrator's password:	***
System name:	DiskStation
DHCP:	Enabled
Time zone:	(UTC+08:00) Taipei

Hint:

Here is the summary of all settings what would be applied to the system. If any setting is not suitable, please go back to the previous page to change it.

< Back Next > Finish Cancel

17. См. окно, отображающее ход выполнения процесса.



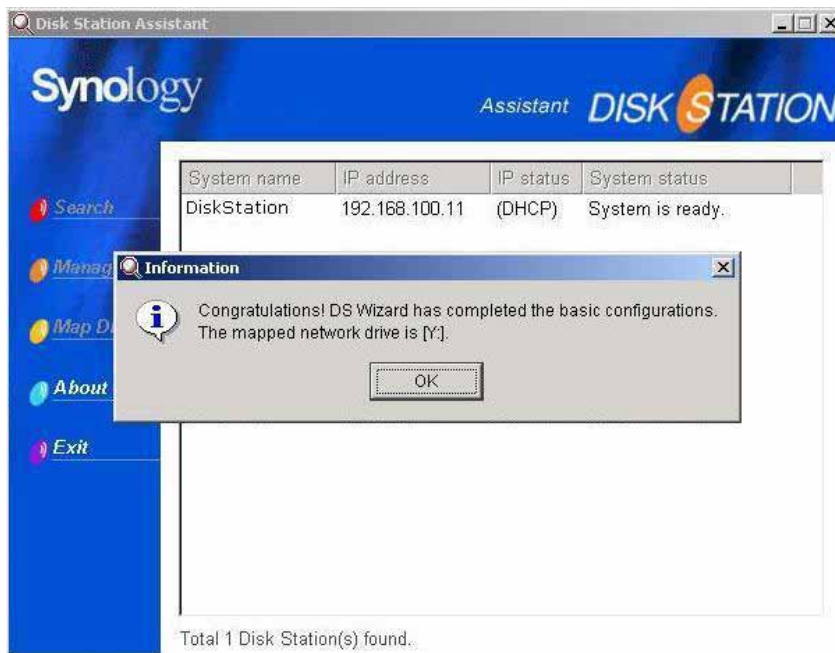
18. Во время форматирования жесткого диска индикатор POWER LED снова начнет мигать. Подождите, пока индикатор POWER LED не загорится синим, а индикатор STATUS LED - зеленым.

19. Поздравляем! Установка DSAssistant завершена успешно.

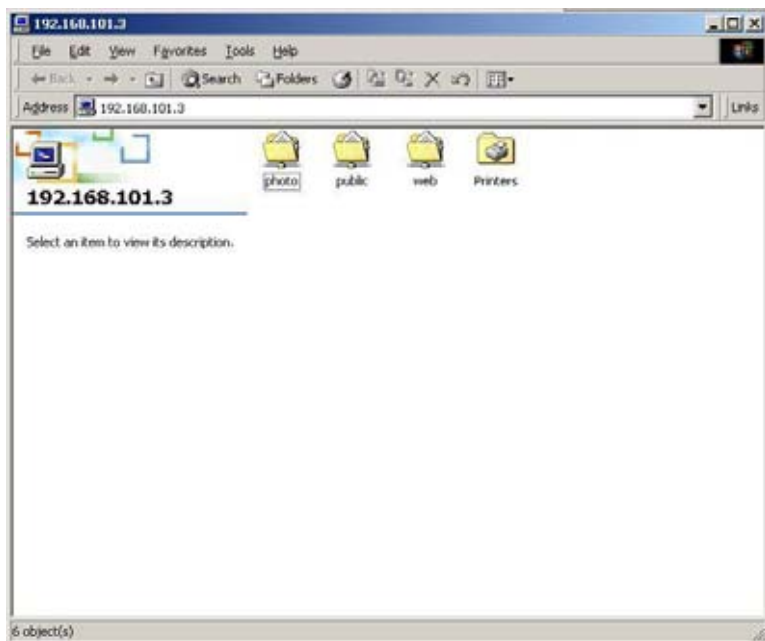
Step 4

Теперь можно использовать устройство DS-101j Disk Station; можно начать хранение данных.

1. После завершения установки DSAssistant введите пароль администратора, после чего можно начать использование устройства DS-101j Disk Station.
2. Система автоматически предоставит сопоставленный диск/том (общий ресурс) в конце установки. Обратите внимание, что система выбирает букву от Z: до A автоматически.
3. Теперь можно начать сохранять данные на этот диск/том (общий ресурс).



4. Теперь можно видеть все сетевое окружение в одной сети и можно будет начать использование устройство DS-101j Disk Station. (См. раздел "Советы" на следующей странице.)



Step 5

Сопоставьте диск общей сетевой папки, к которой планируется часто обращаться в будущем.



Сопоставление диска вляется для Windows только.

1. Выберите устройство DS-101j Disk Station и нажмите кнопку “Сопоставление диска” слева. Мастер сопоставления дисков поможет выполнить подключение общей сетевой папки и назначить букву диска для подключения, чтобы в будущем можно было получить к нему доступ с помощью папки “Мой компьютер”.



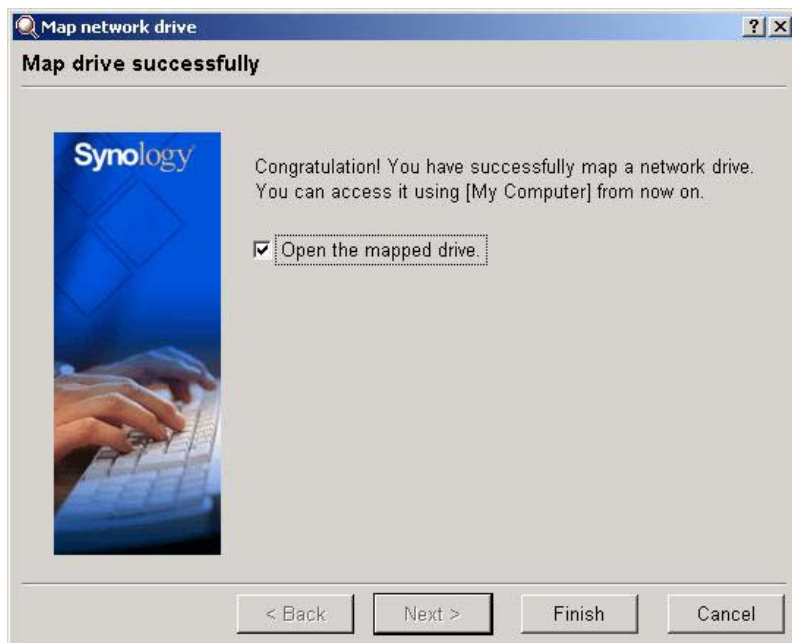
2. В мастере сопоставления дисков отображается список общих сетевых папок, к которым можно получить доступ в этой DS-101j Disk Station. Щелкните папку, к которой требуется выполнить подключение, а затем нажмите кнопку *Далее (Next)* для продолжения.



3. Введите имя пользователя в столбце учетной записи и пароль в столбце пароля. Нажмите кнопку *Готово (Finish)* для продолжения.



4. При успешном сопоставлении сетевого диска отобразится следующая страница. В дальнейшем доступ к общей папке можно получить, нажав кнопку **Готово (Finish)** или с помощью папки “Мой компьютер”.



Tips

Без Компакт-диск ресурсов DS, вы можете также использовать и управлять DS-101j легко с following концами.

1. Сору или данные по доступа на DS-101j от PC.

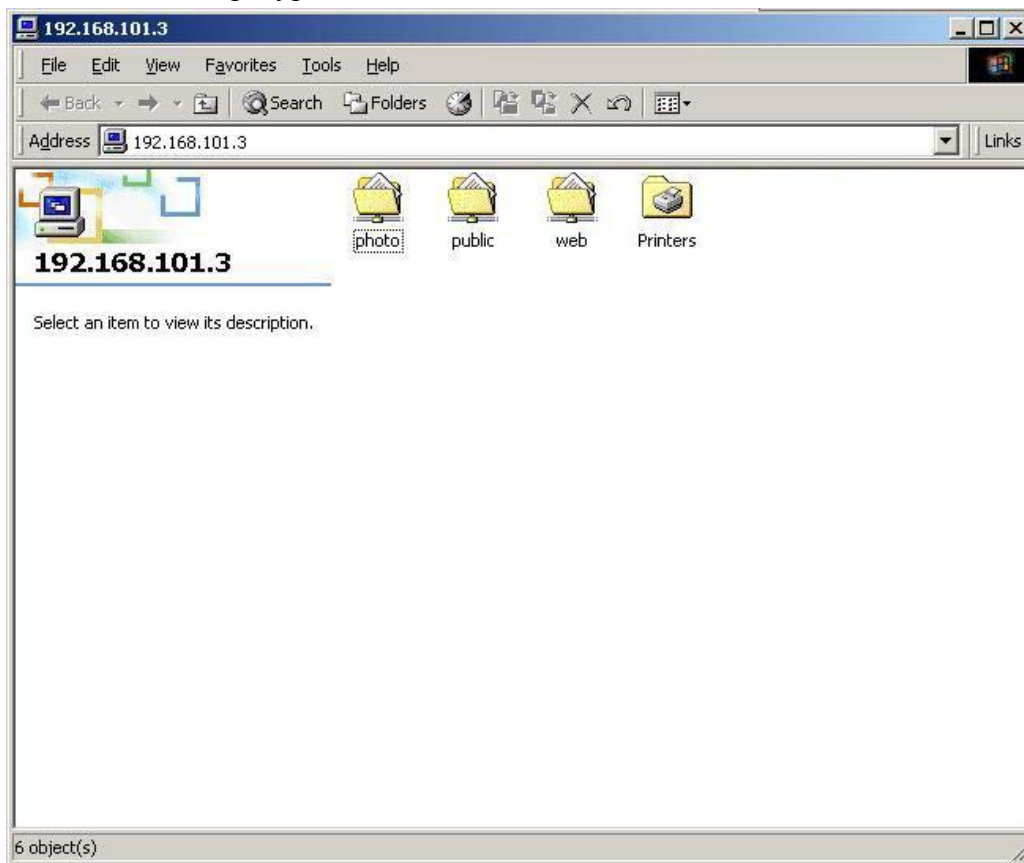
1.1 Нажмите кнопку “**Пуск**” и выберите “**Выполнить**”.



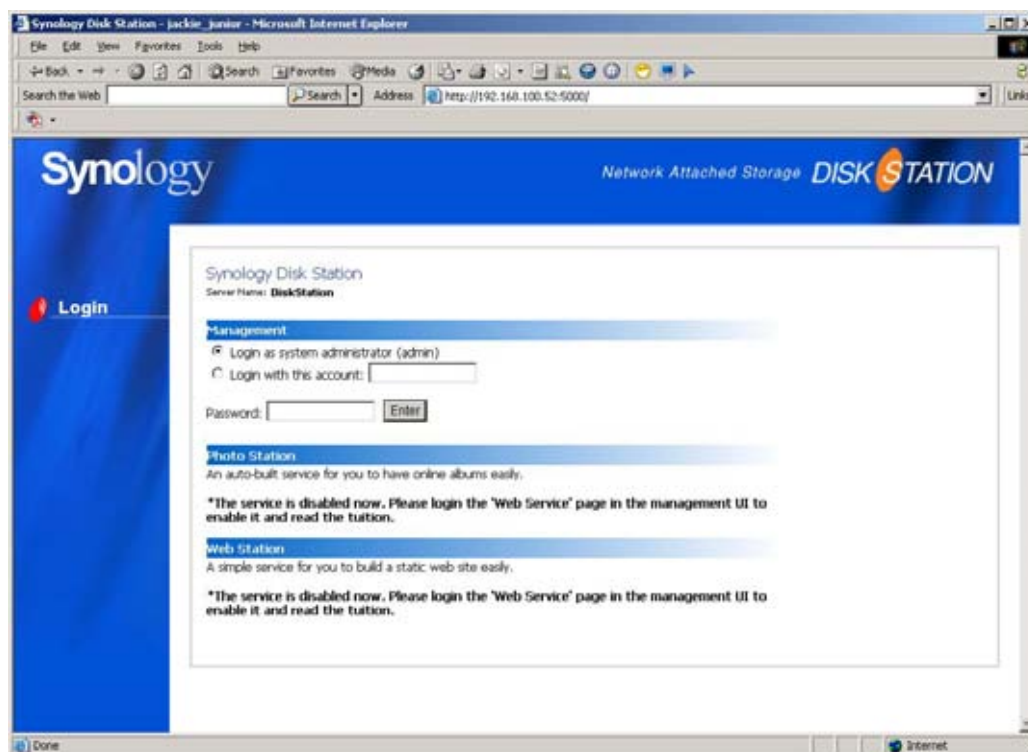
1.2 Введите “**\\the-system-name**” (введите два символа обратной косой черты; имя системы должно совпадать с именем, указанным в пункте 3-12; и, если имя системы не было изменено, введите [\\DiskStation](#)) и нажмите кнопку “**OK**.”



- 1.3 Затем можно посмотреть все ресурсы, которые можно использовать.
Включая общие ресурсы.



2. Используйте Microsoft Internet Explorer для того чтобы управлять DS-101j от PC или макинтоша.
 - 2.1 Откройте Microsoft Internet Explorer. (IE 6.0 или последующих версий для PC, 5.2 или последующих версий для Mac.)
 - 2.2 Введите “http:// system-name: 5000” (введите два символа косой черты; имя системы должно совпадать с именем, указанным в пункте 3-12. Если имя системы не было изменено, введите <http://DiskStation:5000>) и нажмите кнопку “Go”.
 - 2.3 Выберите “Войти как системный администратор”, введите пароль администратора (пароль должен совпадать с паролем, указанным в пункте 3-13) и нажмите кнопку “OK.”



2.4 Затем появится страница управления, и можно будет начать управление устройством DS-101j Disk Station.

